

Градостроительный план земельного участка

для размещения многоквартирного жилого дома со встроенными помещениями обслуживания, встроенно-пристроенным подземным гаражом, встроенно-пристроенным дошкольным общеобразовательным учреждением

Местонахождение земельного участка:

Ленинградская область, Всеволожский район,
МО «Муринское сельское поселение»

Кадастровый номер земельного участка: №47:07:0722001:537

2012 г.

Градостроительный план земельного участка

для размещения многоквартирного жилого дома со встроенными помещениями обслуживания, встроенно-пристроенным подземным гаражом, встроенно-пристроенным дошкольным общеобразовательным учреждением

№

R	U	4	7	5	0	4	3	0	7	-	4	4												
---	---	---	---	---	---	---	---	---	---	---	---	---	--	--	--	--	--	--	--	--	--	--	--	--

Градостроительный план земельного участка подготовлен на основании

Постановления об утверждении проекта планировки с проектом межевания территории, ограниченной линией железной дороги Санкт-Петербург-Приозерск, границей населенного пункта деревня Лаврики и полевой дорогой посёлок Бугры-деревня Лаврики, расположенной на территории МО «Муринское сельское поселение» Всеволожского муниципального района Ленинградской области № 265 от 19.12.2011г.

(реквизиты решения уполномоченного федерального органа исполнительной власти, или органа исполнительной власти субъекта Российской Федерации, или органа местного самоуправления о подготовке документации по планировке территории, либо реквизиты обращения и ф.и.о. заявителя – физического лица, либо реквизиты обращения и наименование заявителя – юридического лица о выдаче градостроительного плана земельного участка)

Местонахождение земельного участка

Ленинградская область

(субъект Российской Федерации)

Всеволожский муниципальный район

(муниципальный район или городской округ)

Муниципальное образование «Муринское сельское поселение»

(поселение)

Кадастровый номер земельного участка

№47:07:0722001:537

Описание местоположения границ земельного участка Ленинградская область, Всеволожский район, территория ограниченная линией железной дороги Санкт-Петербург - Приозерск, границей МО «Муринское сельское поселение», полевой дорогой посёлок Бугры - деревня Лаврики, границей населенного пункта деревня Лаврики (участок 118).

Площадь земельного участка 4.3320 га

Описание местоположения проектируемого объекта на земельном участке

(объекта капитального строительства) объект капитального строительства расположен в границах земельного участка

План подготовлен ООО «Студия 38»

(ф.и.о., должность уполномоченного лица, наименование органа или организации)

М.П.



(дата)

(подпись)

(расшифровка подписи)

Представлен в администрацию муниципального образования «Муринское сельское поселение»

(наименование уполномоченного федерального органа исполнительной власти, или органа исполнительной власти субъекта Российской Федерации, или органа местного самоуправления)

(дата)

Утвержден постановлением Главы администрации муниципального образования «Муринское сельское поселение» Всеволожского муниципального района от 03.05.2012г. № 116

(реквизиты акта

Правительства Российской Федерации, или высшего исполнительного органа государственной власти субъекта Российской Федерации, или главы местной администрации об утверждении)

1. Чертеж градостроительного плана земельного участка и линий градостроительного регулирования ¹ (Приложение № 2)

Чертеж выполнен в масштабе 1:1000

Площадь земельного участка = **4.3320 га** ^{2, 3, 4}

Категория земель - земли населенных пунктов.

На чертеже градостроительного плана земельного участка указаны:

- границы земельного участка и координаты поворотных точек;^{2, 3, 4}
- места допустимого размещения объектов капитального строительства;^{2, 4}
- минимальные отступы от границ земельного участка для определения мест допустимого размещения зданий, сооружений, строений;
- красные линии;

Чертеж градостроительного плана земельного участка разработан на топографической основе в масштабе

I: 2000, выполненной _____ в 2011. _____
(дата)

ООО «Невский Базис». Уведомление отдела обеспечения надзора и экспертизы комитета государственного строительного надзора и государственной экспертизы Ленинградской области №451/11 от 08.04.2011г.

(наименование организации, кадастрового инженера)

Чертеж градостроительного плана земельного участка разработан

ООО «Студия 38» 05.2012 г.

(дата, наименование организации)

Приложения:

Лист №:

- 1) Приложение №1 «Ситуационный план М 1:20000»;
- 2) Приложение №2 «Чертеж градостроительного плана земельного участка» М 1:1000;

2. Информация о разрешенном использовании земельного участка, требованиях к назначению, параметрам и размещению объекта капитального строительства ^{1, 2, 3, 4}

Градостроительный регламент не установлен

(наименование представительного органа местного самоуправления, реквизиты акта об утверждении правил землепользования и застройки, информация обо всех предусмотренных градостроительным регламентом видах разрешенного использования земельного участка (за исключением случаев предоставления земельного участка для государственных или муниципальных нужд))

Разрешенное использование земельного участка установлено согласно следующих документов:

- 1) Кадастрового паспорта земельного участка от 26.04.2012г. №47/201/12-64128 (кадастровый номер №47:07:0722001:537);
- 2) Постановления Администрации МО «Муринское сельское поселение» № 265 от 19.12.2011г. об утверждении проекта планировки с проектом межевания территории, ограниченной линией железной дороги Санкт-Петербург-Приозерск, границей МО «Муринское сельское поселение», полевой дорогой посёлок Бугры-деревня Лаврики, границей населенного пункта деревня Лаврики, расположенной на территории МО «Муринское сельское поселение» Всеволожского муниципального района Ленинградской области.

2.1. Информация о разрешенном использовании земельного участка ^{2, 3, 4}

основные виды разрешенного использования *земельного участка*:

- Для размещения многоквартирного жилого дома со встроенными помещениями обслуживания, встроенно-пристроенным подземным гаражом, встроенно-пристроенным дошкольным общеобразовательным учреждением;

условно разрешенные виды использования земельного участка:

- не установлены;

вспомогательные виды использования земельного участка:

- не установлены;

2.2. Требования к назначению, параметрам и размещению объекта капитального строительства на указанном земельном участке. Назначение объекта капитального строительства ²

Назначение объекта капитального строительства

Многоквартирный жилой дом со встроенными помещениями обслуживания, встроенно-пристроенным подземным гаражом, встроенно-пристроенным дошкольным общеобразовательным учреждением

№ 1 (согласно чертежу), _____ (назначение объекта капитального строительства).

2.2.1. Предельные (минимальные и (или) максимальные) размеры земельных участков и объектов капитального строительства, в том числе площадь ²:

Кадастровый номер земельного участка согласно чертежу градостр. плана	1. Длина (метров)	2. Ширина (метров)	3. Полоса отчуждения	4. Охраняемые зоны	5. Площадь земельного участка (га)	6. Номер объекта кап. стр-ва согласно чертежу градостр. плана	7. Размер (м)		8. Площадь объекта кап. стр-ва (га)
							макс.	мин.	
№47:07:0722001:537	-	-	-	-	4.3320	1	-	-	4.1931

2.2.2. Предельное количество этажей 20 этажей;*

Предельная высота зданий, строений, сооружений 65 (м);

2.2.3. Максимальный процент застройки в границах земельного участка 30%;

2.2.4. Максимальная общая площадь квартир и встроенных помещений 97102(м²).

2.2.5. Требования к назначению, параметрам и размещению объекта капитального строительства на указанном земельном участке ^{3, 4}

Назначение объекта капитального строительства

№ _____ (согласно чертежу), _____ (назначение объекта капитального строительства).

Предельные (минимальные и (или) максимальные) размеры земельных участков (мест допустимого размещения) объектов капитального строительства:

Номер участка согласно чертежу градостроительного плана	Длина (м)	Ширина (м)	Площадь (га)	Полоса отчуждения	Охранные зоны
-	-	-	-	-	-

Дополнительные требования:

1. Разработку проектной документации выполнить в соответствии с действующими нормативными документами;*
2. При разработке проектной документации предусмотреть функциональное зонирование территории;*
3. При разработке проектной документации предусмотреть благоустройство территории свободной от застройки;*
4. В соответствии с действующим законодательством выполнить согласование, экспертизу и утверждение проектной документации;*
5. Предусмотреть размещение в границах земельного участка дошкольного образовательного учреждения во встроено-присроенном помещении вместимостью не менее чем на 100 учащихся.*

* В соответствии с постановлением об утверждении проекта планировки с проектом межевания территории, ограниченной линией железной дороги Санкт-Петербург-Приозерск, границей МО «Муринское сельское поселение», полевой дорогой посёлок Бугры-деревня Лаврики, границей населенного пункта деревня Лаврики, расположенной на территории МО «Муринское сельское поселение» Всеволожского муниципального района Ленинградской области.

3. Информация о расположенных в границах земельного участка объектах капитального строительства и объектах культурного наследия^{1, 2, 3, 4}

3.1. Объекты капитального строительства отсутствуют

№ _____, _____,
 (согласно чертежу градостроительного плана) (назначение объекта капитального строительства)
 инвентаризационный или кадастровый номер _____,
 технический или кадастровый паспорт объекта подготовлен _____,
 (дата)

 (наименование организации (органа) государственного кадастрового учета объектов недвижимости или государственного технического учета и технической инвентаризации объектов капитального строительства)

3.2. Объекты, включенные в единый государственный реестр объектов культурного наследия (памятников истории и культуры) народов Российской Федерации

Отсутствуют.

№ _____, _____,
 (согласно чертежу градостроительного плана) (назначение объекта культурного наследия)

 (наименование органа государственной власти, принявшего решение о включении выявленного объекта культурного наследия в реестр, реквизиты этого решения)
 регистрационный номер в реестре _____ от _____,
 (дата)

4. Информация о разделении земельного участка^{2, 3, 4}

Отсутствует

(наименование и реквизиты документа, определяющего возможность или невозможность разделения)

¹ При отсутствии правил землепользования и застройки, но не позднее 1 января 2012 года заполняется на основании документации по планировке территории.

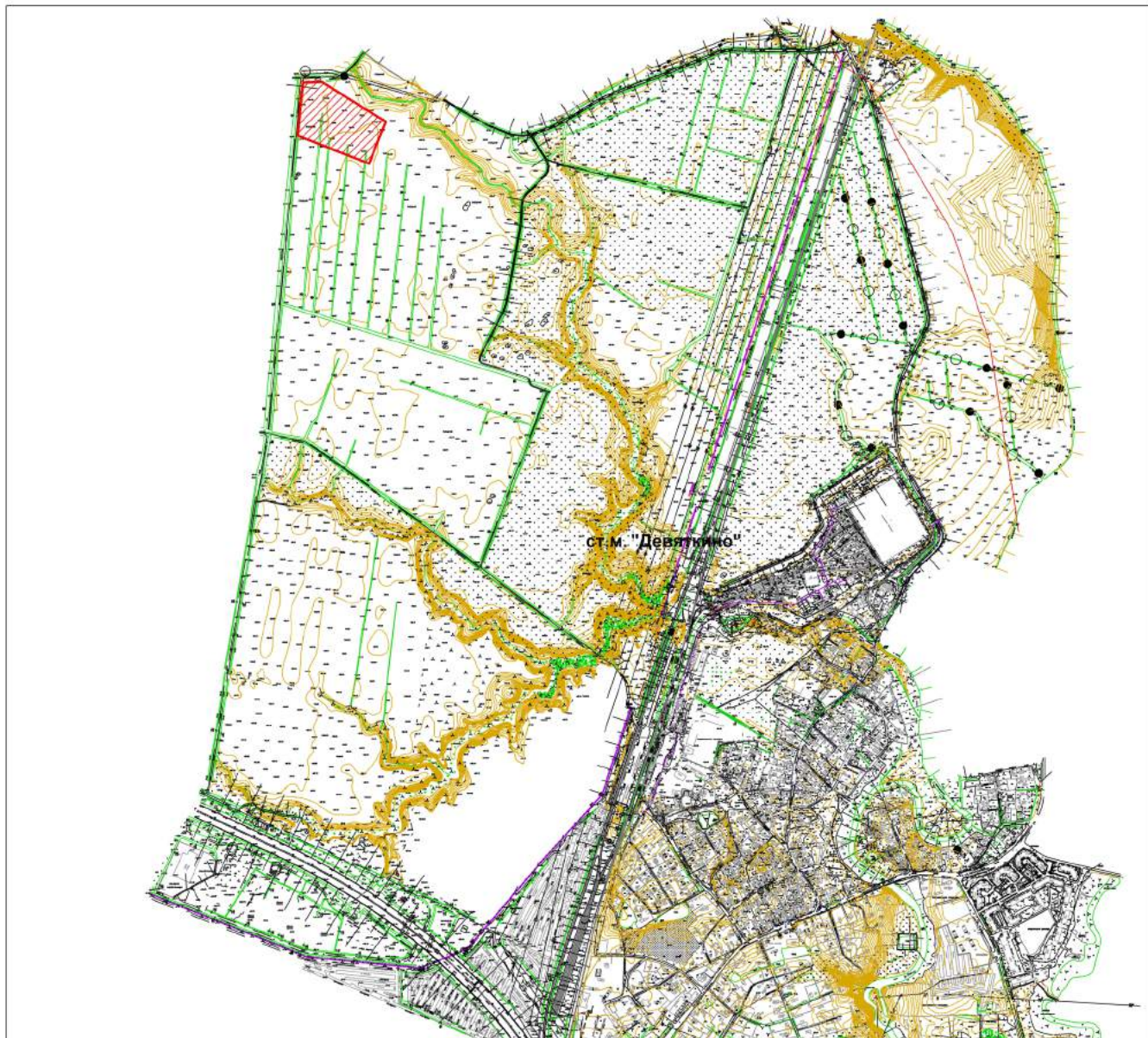
² Заполняется на земельные участки, на которые действие градостроительного регламента распространяется.

³ Заполняется на земельный участок, на который градостроительный регламент не устанавливается.

⁴ Заполняется на земельный участок, на который градостроительный регламент не распространяется.

Ситуационный план

Приложение №1
к градостроительному плану
№ RU 47 504307



Условные обозначения :



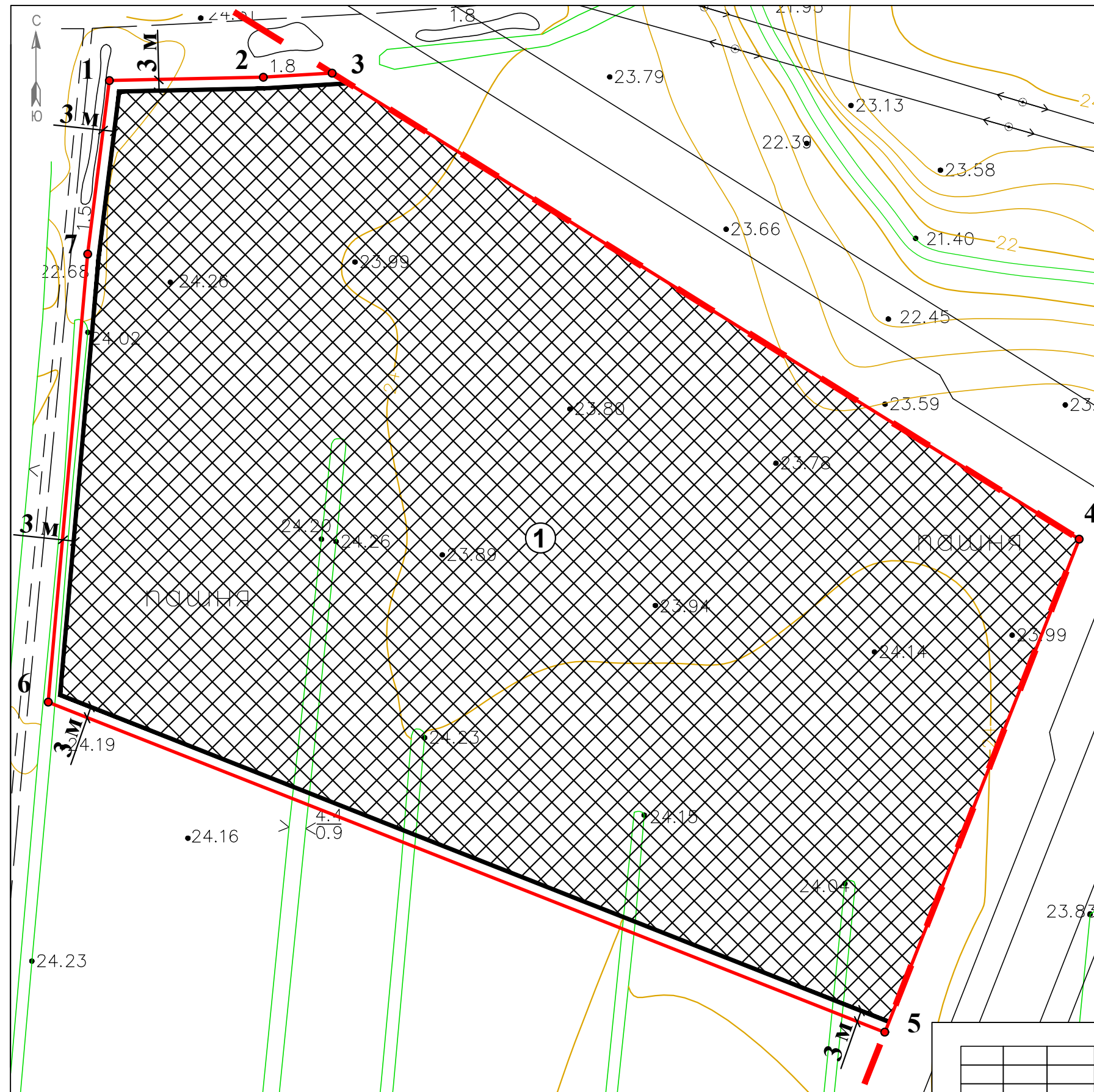
Земельный участок для размещения многоквартирного жилого дома, со встроенными помещениями обслуживания, встроенно-пристроенным подземным гаражом, встроенно-пристроенным дошкольным общеобразовательным учреждением
№47:07:0722001:537







Изм.	Колич.	Лист	№ док.	Подп.	Дата				
						Адрес: Ленинградская область, Всеволожский район, территория ограниченная линией железной дороги Санкт-Петербург - Приозерск, границей МО «Муринское сельское поселение», полевой дорогой посёлок Бугры - деревня Лаврики, границей населенного пункта деревня Лаврики			
Ген. директор		Загреддинов Р.Н.			2012	Размещение многоквартирного жилого дома, со встроенными помещениями обслуживания, встроенно-пристроенным подземным гаражом, встроенно-пристроенным дошкольным общеобразовательным учреждением	Стадия	Лист	Листов
Гл.специалист		Евланов В.И.			2012			1	2
Исполнитель		Широкова Е.А.			2012				
						Ситуационный план М 1:20000		ООО "СТУДИЯ 38"	

Чертеж градостроительного плана земельного участка

Приложение №2
к градостроительному плану
№ RU 47504307



Условные обозначения:

-  1 Границы земельного участка №47:07:0722001:537 и номера поворотных точек границ земельного участка;
-  1 Места допустимого размещения зданий, строений, сооружений;
-  Линия минимального отступа от границ земельного участка для определения мест допустимого размещения зданий, строений, сооружений;
-  Красные линии;

Экспликация

Места допустимого размещения зданий, строений, сооружений

№	Наименование	Площадь га
1	многоквартирный жилой дом, со встроенными помещениями обслуживания, встроенно-пристроенным подземным гаражом, встроенно-пристроенным дошкольным общеобразовательным учреждением	4,1931

Координаты поворотных точек земельного участка

№ точки	X	Y
1	119689,88	109207,29
2	119730,95	109208,18
3	119749,29	109209,28
4	119948,44	109085,03
5	119896,62	108953,64
6	119673,61	109041,6
7	119684,12	109161,03

Площадь земельного участка №47:07:0722001:537 = 4,3320 га

Чертеж градостроительного плана земельного участка разработан на топографической основе, выполненной ООО "Невский Базис"

Примечание:

Минимальные отступы от границ земельного участка для определения мест допустимого размещения зданий, строений, сооружений между поворотными точками границ земельного участка №№ 3 - 5 допускаются 0.0 м, при условии отсутствия квартир на первых этажах жилых зданий

Изм.	Кол.	Лист	№ док.	Подп.	Дата				
Ген. директор		Загреддинов Р.Н.			2012	Размещение многоквартирного жилого дома, со встроенными помещениями обслуживания, встроенно-пристроенным подземным гаражом, встроенно-пристроенным дошкольным общеобразовательным учреждением	Стадия	Лист	Листов
Гл. специалист		Евланов В.И.			2012			2	2
Исполнитель		Федоров М.Н.			2012				
Чертеж градостроительного плана земельного участка М 1:1000							ООО "СТУДИЯ 38"		